



territoire  
d'énergie  
CÔTE-D'OR

Qui est le SICECO, territoire  
d'énergie Côte-d'Or ?



# Bienvenue !

- Formation de « 21 minutes » suivi d'un échange avec les participants
- Objectif : mieux comprendre qui est le SICECO, territoire d'énergie Côte-d'Or, son histoire, ses activités
- Attention : les programmations de travaux ou les sujets particuliers ne sont pas abordés aujourd'hui

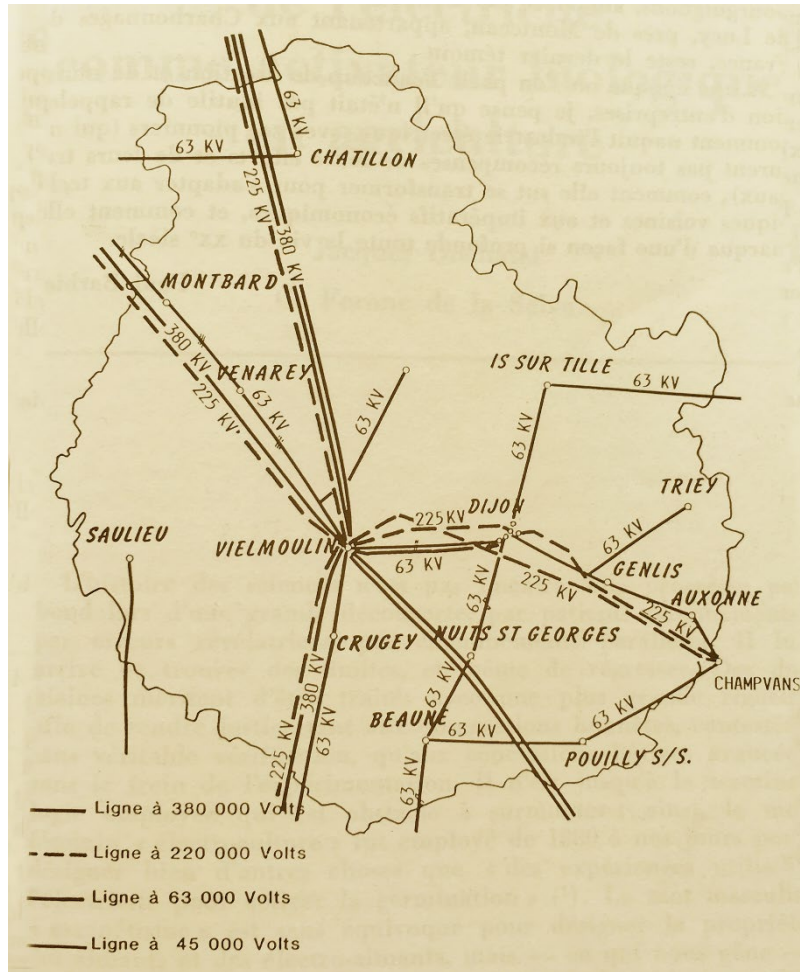
# Quelques règles

- Merci de désactiver votre micro sauf lorsque vous posez une question
- Désactivez votre caméra si votre débit internet est faible ; la vidéo est enregistrée et disponible sur Youtube
- Si vous avez une question : merci de l'indiquer grâce à l'icône « main levée » (3<sup>ème</sup> icône en haut) ou posez votre question par écrit grâce au 2<sup>ème</sup> icône « afficher la conversation »

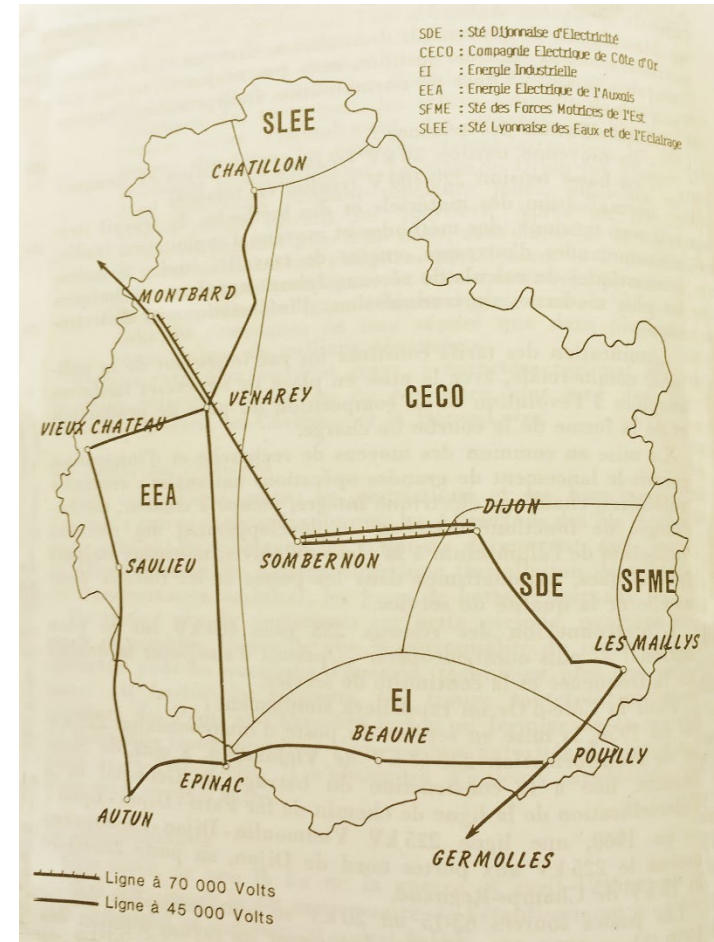
# Un peu d'histoire

- **5 avril 1884** : communes compétentes pour l'organisation des services publics locaux telle que la distribution du gaz ou de l'électricité
- **1890** : premiers regroupements pour la distribution publique d'électricité
- **15 juin 1906** : communes deviennent autorités concédantes en matière de distribution d'électricité sur leur territoire

# Un peu d'histoire



Carte réseau haute tension - 1924



Carte réseau haute tension et concessionnaires - 1946



LOSNE — La Gare de Chaugey



Jôle



Cparama

# Un peu d'histoire

- **1926** : création de la taxe locale sur l'électricité
- **1936** : création du FACE
- **8 avril 1946** : nationalisation des entreprises privées de production, de transport et de distribution d'électricité (création d'EDF)

# Un peu d'histoire

- **1947** : création du SICECO
  - ❖ Syndicat Intercommunal des Collectivités électrifiées du Département de la Côte-d'Or » regroupant 21 syndicats d'électrification primaires et 77 communes isolées
  - ❖ Sa mission principale : électrification des communes adhérentes
- **1991** : création d'un service technique
- **1992** : adoption de la compétence « Éclairage public »
- **2008** : création de la cellule énergie
- **2009** : le SICECO devient un Syndicat d'énergies.



# Un peu d'histoire

- **2010** : adoption de la compétence « communications électroniques »
- **2012** : adoption de la compétence « mobilité électrique » - Lancement de la stratégie énergétique départementale
- **2015** : le SICECO devient un syndicat mixte fermé  
Création de la SEML Côte-d'Or Énergies (structure dédiée au développement des énergies renouvelables)
- **2016** : création de la régie Côte-d'Or Chaleur pour développer les réseaux de chaleur
- **2021** : le SICECO regroupe 675 communes et 18 EPCI

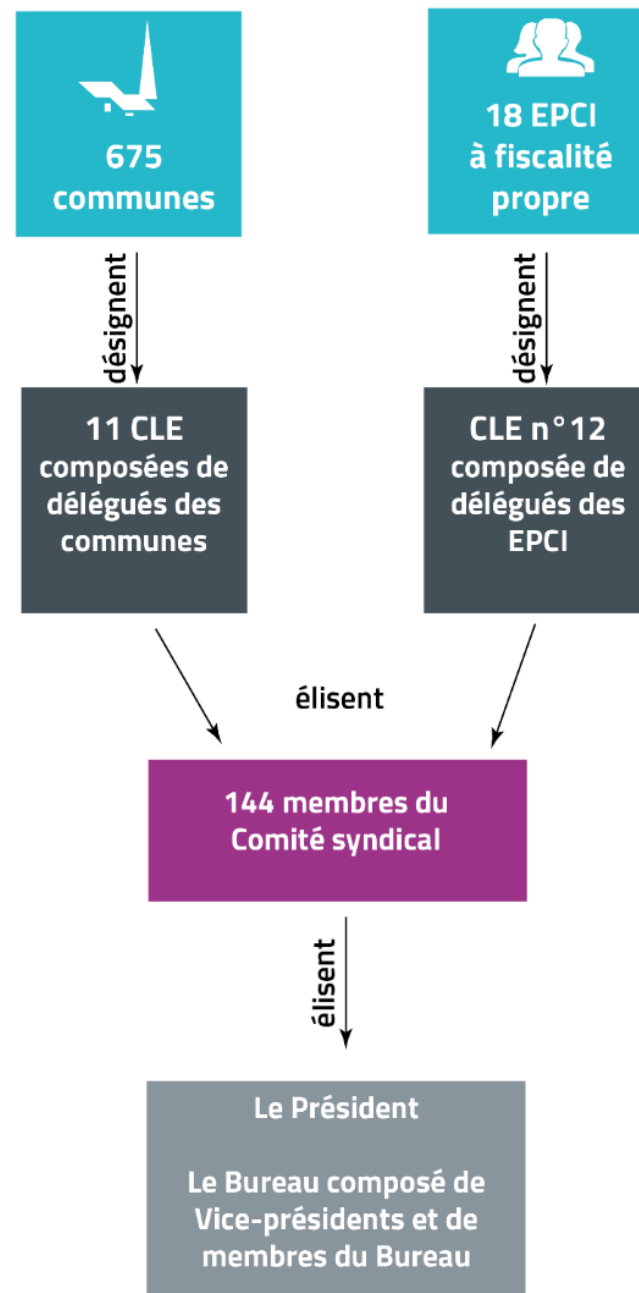
# Des compétences et des services adaptés aux besoins des collectivités

- Distribution publique d'électricité
- Distribution publique de gaz naturel
- Distribution publique de chaleur
- Éclairage public
- Planification énergétique
- Énergies renouvelables

# Des compétences et des services adaptés aux besoins des collectivités

- Économies d'énergie
- Achats d'énergies
- Bornes de recharge pour véhicules électriques
- Cartographie, service d'information géographique
- Communications électroniques

# Les instances du SICECO



# Les instances du SICECO

- La CLE, un relais d'information à l'échelle locale :
  - ❖ 12 CLE (Commission Locale de l'Énergie)
  - ❖ Rôle de proximité = la voix de sa collectivité au sein de sa CLE



# Les instances du SICECO

- Le Comité syndical, l'organe de décision
  - ❖ 144 membres issus des 12 CLE
  - ❖ Décide des orientations portant sur des enjeux nationaux (renouvellement des concessions, lutte contre le réchauffement climatique, précarité énergétique, etc)

# Les instances du SICECO

- Le Bureau :
  - ❖ 1 Président, 11 Vice-Présidents et 6 membres
  - ❖ Prépare et met en œuvre les décisions du Comité syndical

# Les commissions

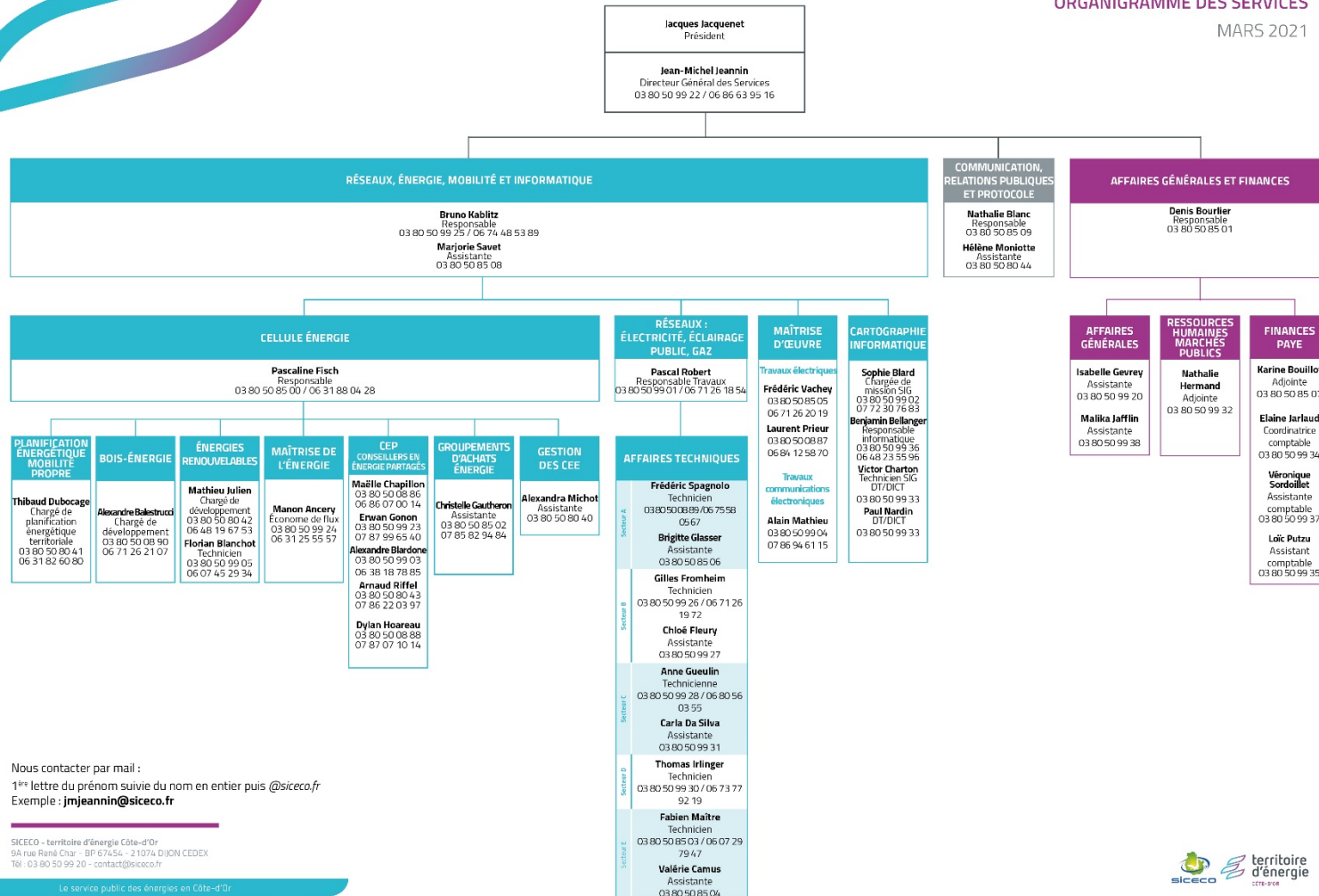
- Les commissions :

- ❖ Commission « Affaires générales et finances »
- ❖ Commission « Énergie et transition énergétique »
- ❖ Commission « Éclairage public et équipements électriques communaux »
- ❖ Commission « Réseau électrique, réseau gaz et communications électroniques »
- ❖ Recensent et étudient les souhaits et les besoins des communes adhérentes
- ❖ Mènent également des missions prospectives dans leur domaine respectif

# Une équipe à vos côtés

## ORGANIGRAMME DES SERVICES

MARS 2021



Nous contacter par mail :  
1<sup>er</sup> lettre du prénom suivie du nom en entier puis [@siceco.fr](mailto:@siceco.fr)  
Exemple : [jmjeannin@siceco.fr](mailto:jmjeannin@siceco.fr)

SICECO - territoire d'énergie Côte-d'Or  
9A rue René Char - BP 67454 - 21074 DIJON CEDEX  
Tél : 03 80 50 99 20 - [contact@siceco.fr](mailto:contact@siceco.fr)

Le service public des énergies en Côte-d'Or

# Pour aller plus loin



SERVICES PUBLICS LOCAUX  
DE L'ÉNERGIE, DE L'EAU,  
DE L'ENVIRONNEMENT ET  
DES E-COMMUNICATIONS

La FNCCR (Fédération Nationale des Collectivités Concédantes et Régies) :

- regroupe tous les syndicats d'énergies dont le SICECO
- agit sur les enjeux nationaux
- développe la marque « territoire d'énergie Côte-d'Or » en 2017, adoptée par le SICECO, pour affirmer sa volonté d'agir pour la transition énergétique
- [www.fnccr.asso.fr](http://www.fnccr.asso.fr)
- <https://www.territoire-energie.com/>



# Pour aller plus loin



Territoire d'énergie Bourgogne-Franche-Comté :

- Créé par les 8 syndicats d'énergies de Bourgogne Franche-Comté
- Pour mutualiser certaines actions comme le contrôle de concession, les économies d'énergies et la transition énergétique

# En savoir plus

- Téléchargeables sur [www.siceco.fr](http://www.siceco.fr)
  - ❖ Historique détaillé
  - ❖ Fiches compétences / services
  - ❖ Organigramme des service

Retrouvez-nous sur les réseaux sociaux



# Merci de votre attention

- Prochaine session :
  - ❖ **Jeudi 9 avril 2021 à 17h00** : *21 minutes pour comprendre le système électrique français*

Retrouvez-nous sur les réseaux sociaux

