

# RÉSEAU DE CHALEUR DE FONTAINE-FRANÇAISE RÉSEAU EN CONSTRUCTION

## Une chaufferie alimentant un réseau

Mise en service en 2023, la chaufferie alimente en chaleur le pôle scolaire, la maison Commard, l'accueil du périscolaire, le collège Henri Berger, les logements sociaux, la maison d'accueil pour personnes âgées, le foyer médicalisé, le gymnase et des locaux administratifs.

Alexandre Balestrucci  
03 80 50 08 90  
abalestrucci@siceco.fr

SICECO, territoire d'énergie Côte-d'Or  
9A rue René Char - BP 67454 - 21074 DIJON CEDEX - 03 80 50 99 20  
contact@siceco.fr - www.siceco.fr

Le service public des énergies en Côte-d'Or

## Carte d'identité

**Maîtrise d'ouvrage :** SICECO, territoire d'énergie Côte-d'Or, via sa régie Côte-d'Or Chaleur



**Lancement du projet :** 2016

**Mise en service :** 2023

**Combustible :** plaquettes forestières

**Puissance bois :** 600 kW

**Consommation annuelle prévisionnelle :** 630 t

**Longueur du réseau :** 835 m

**Surface chauffée :** 11 bâtiments soit 16 000 m<sup>2</sup>

**Combustible d'appoint / secours :** chaudière fioul (2 x 580 kW)

**Revente de chaleur :** oui

**Émissions CO<sub>2</sub> évitées :** 400 t

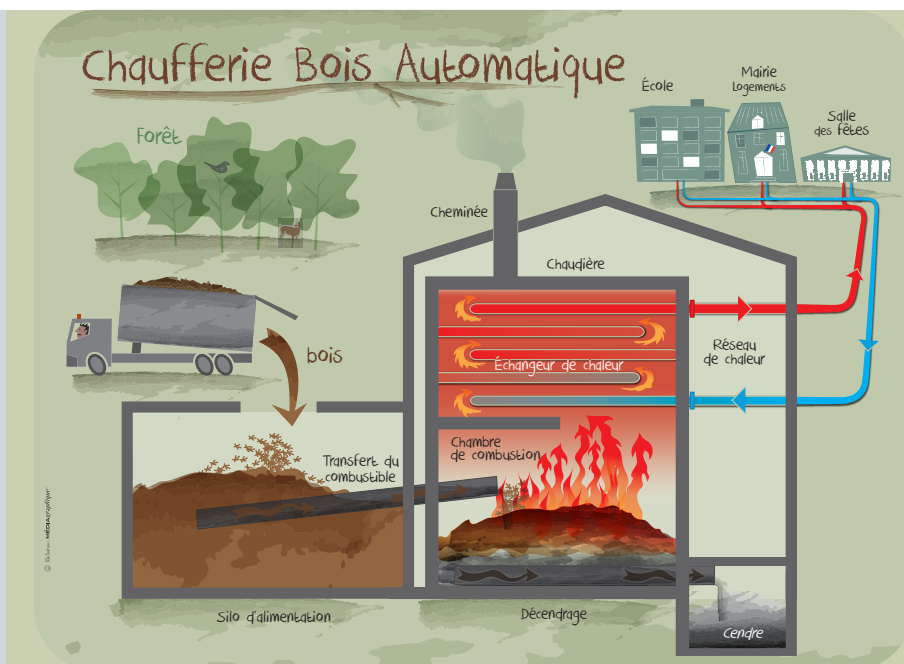
(soit 200 voitures parcourant annuellement 15 000 km)



territoire  
d'énergie  
CÔTE-D'OR

## Schéma de principe de fonctionnement de la chaufferie bois

La chaufferie bois permet un chauffage central automatisé en utilisant comme combustible le bois sous forme de plaquettes forestières. La chaufferie distribue de l'eau chaude vers les émetteurs de chaleur (radiateur, ventilo-convecteur, ...). L'alimentation en combustible est automatique grâce à un silo d'approvisionnement relié à la chaudière par une vis sans fin. De même, une vis sans fin évacue les cendres dans un tiroir.



### Données financières

Investissement : 1 600 000 d'€ HT

Subventions : 838 000 €

### Fonctionnement

Taux de couverture bois prévisionnel : 75 %

Prix combustible bois : 65,80 € HT/t

Coût d'exploitation global annuel : 220 000 € HT, dont coût :

Combustible : 116 000 € HT

Entretien : 51 500 k€ HT

Provisions pour réparation : 9 500 k€

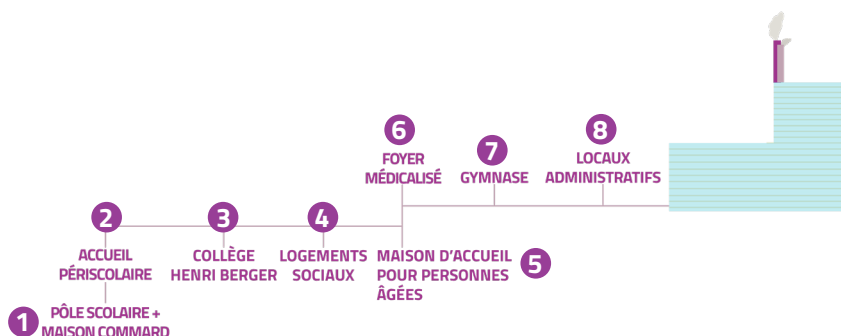
Annuité d'emprunt : 43 000 k€

Coût moyen de la chaleur :

129 € TTC/MWh consommé

### Une chaufferie développant des emplois locaux

Les entreprises participant à la construction et à la maintenance ainsi que le fournisseur de plaquettes sont originaires du tissu économique local. La chaufferie permet donc de participer à la préservation d'une activité économique locale.



Vue aérienne des bâtiments raccordés (source IGN)

Un projet initié par la commune de Fontaine-Française

Un projet financé par :

Un projet porté par



via sa régie

