

COMPTE D'EXPLOITATION 2021



CHIFFRES CLÉS

330 kW

Puissance bois

525 ml



Longueur
réseau

522 kW

Puissance fioul ⚡

570 k€ HT

Investissement

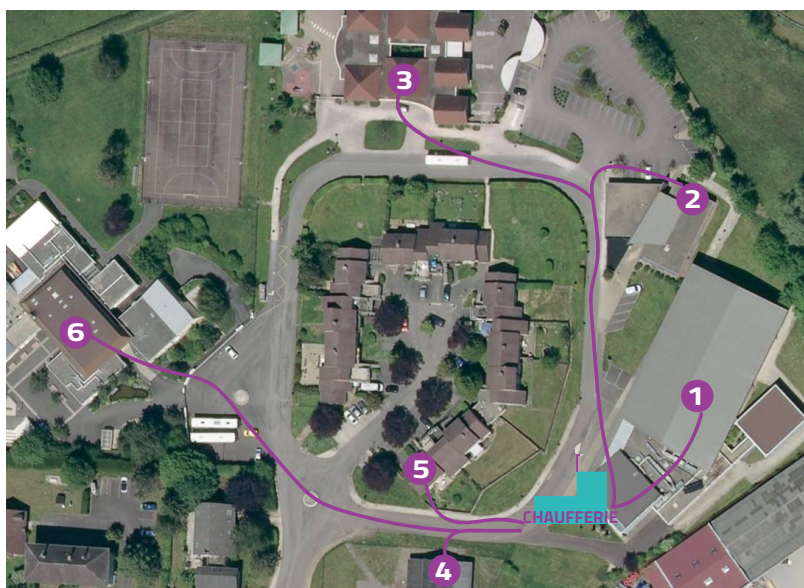


301 k€

Subventions
reçues



6 bâtiments raccordés soit une surface chauffée de 7 150 m²



POUR COMPRENDRE

Tarif vente de chaleur : 2 composantes

R1 : part variable de la facture de l'abonné proportionnelle à l'énergie consommée en kWh

→ comprend :

- **P1** : coût des combustibles

R2 : part fixe de la facture de l'abonné proportionnelle à la puissance souscrite en kW

→ comprend :

- **P2** : coût de l'énergie électrique nécessaire pour assurer le fonctionnement des installations primaires + coût des prestations de conduite, d'entretien courant et de dépannage des installations, et frais généraux
- **P3** : coût des prestations et provisions pour gros entretien, remise en état et renouvellement des équipements, permettant d'assurer le bon état de fonctionnement des installations primaires
- **P4** : coût des charges financières liées aux investissements de premier établissement

Alexandre Balestrucci
03 80 50 08 90
abalestrucci@siceco.fr

SICECO - Territoire d'énergie Côte-d'Or
9A rue René Char - BP 67454 - 21074 DIJON CEDEX - 03 80 50 99 20
contact@siceco.fr - www.siceco.fr



territoire
d'énergie
CÔTE-D'OR

COÛTS D'EXPLOITATION 2021

COMBUSTIBLES (P1)

30 251 € prévisionnels
39 326 € dépensés dont **27 250 €** pour le bois
+ 86 % de mixité bois **10 296 €** pour le fioul
1 779 € de frais de structure

- En 2021, augmentation des consommations finales de **21,6 %** par rapport au prévisionnel
 Baisse du rendement de la chaudière bois suite dysfonctionnement sous garantie

MAINTENANCE (P2)

14 675 € prévisionnels
8 839 € dépensés dont **1 721 €** pour l'électricité
1 309 € pour la conduite courante
4 123 € pour l'entretien
1 687 € autres

- Anomalie de fonctionnement de la chaudière bois, nombreuses interventions sous garantie
 Mise en demeure du fabricant par l'installateur

PROVISION GROS ENTRETIEN (P3)

7 600 € prévisionnels
7 600 € dépensés

+ Provisions linéaires sur 20 ans

FINANCEMENT CONSTRUCTION (P4)

14 619 € prévisionnels
15 534 € dépensés

+ 567 570 € : coût de construction inférieur de **- 1,36 %** par rapport au prévisionnel

- En 2021, imputation des intérêts du prêt relais clôturé le 09/07/21 suite à la réception du solde des subventions de **145 361 €**

COÛT DE LA CHALEUR 2021

TARIF R1

48,17 € HT/MWh selon compte exploitation

- + 1,29 € HT/MWh par rapport au règlement de service (**46,88 € HT/MWh**)

TARIF R2

41,69 € HT/kW selon compte exploitation

+ - 6,66 € HT/kW par rapport au règlement de service (**48,35 € HT/kW**)

BILAN RECETTES VENTE DE CHALEUR

RECETTES RÉELLES RÈGLEMENT DE SERVICE

18 699 € HT en 2019
68 260 € HT en 2020
75 057 € HT en 2021

+ 3 % de trop perçu sur 3 ans par rapport aux coûts réels soit **+ 5 298 €**

RECETTES HYPOTHÉTIQUES COMPTE D'EXPLOITATION

19 541 € HT en 2019 (+ **842 € HT**)
65 879 € HT en 2020 (- **2 381 € HT**)
71 298 € HT en 2021 (- **3 758 € HT**)

➔ Ajustement en 2022 du prix de la chaleur défini dans le règlement de service aux dépenses et aux recettes réelles

Un projet initié par



en partenariat avec
 Bligny-sur-Ouche



Un projet financé par :

Un projet porté par



via sa régie **Côte-d'Or Chaleur**

