

14 JUIN 2021

## VOYAGE AU CENTRE D'UN RÉSEAU DE CHALEUR

Lundi 14 juin 2021, les élèves de CM2 de l'école de Saulieu ont découvert les spécificités du réseau de chaleur mis en service à l'automne dernier. La visite a été réalisée par le SICECO, territoire d'énergie Côte-d'Or, propriétaire du réseau, en présence de son Président, Jacques Jacquenet et Martine Mazilly, Maire de Saulieu.

### Une visite pour comprendre le fonctionnement d'un réseau de chaleur

Intrigués par ce nouvel équipement construit à côté de leur école, les élèves de CM2 de l'école de Saulieu ont découvert lundi 14 juin 2021 l'envers du décor à l'occasion d'une visite organisée par le SICECO, territoire d'énergie Côte-d'Or. Pourquoi avoir installé une chaudière bois ? Comment est-elle alimentée ? La ressource est-elle suffisante ? Comment fonctionne le réseau ? Autant de questions qui ont trouvé réponses aux yeux d'élèves intéressés par le sujet.

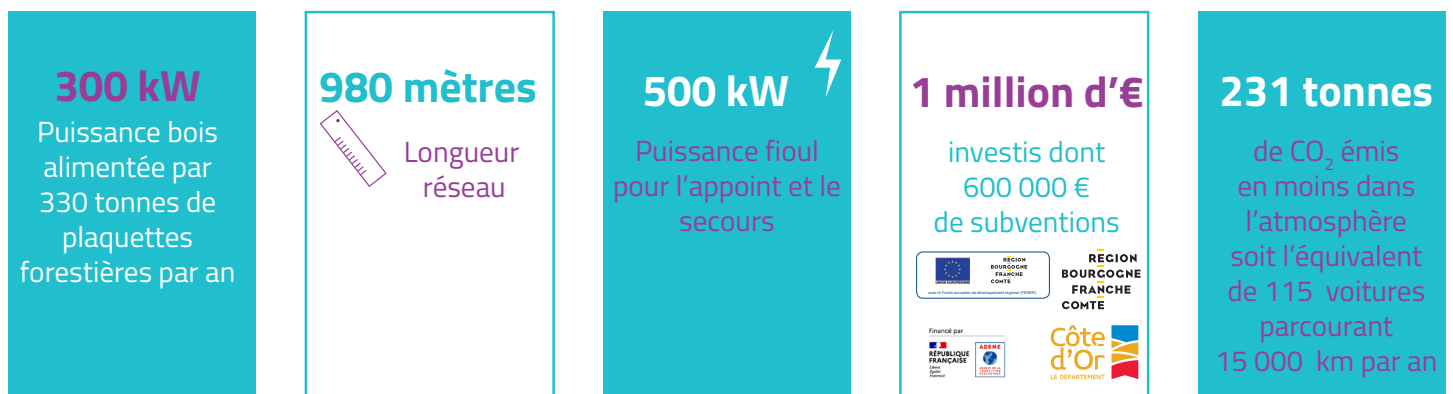
### Une visite pour sensibiliser à la transition énergétique et au développement des énergies renouvelables

Le réchauffement climatique est plus que jamais d'actualité et concerne toutes les générations. La visite d'une telle installation est l'occasion de sensibiliser les générations futures à l'importance d'un mix énergétique varié. Rappel des objectifs de la programmation pluriannuelle de l'énergie (PPE), présentation des productions d'énergies renouvelables et comparatif de production ont permis de replacer la construction du réseau de chaleur de Saulieu dans un contexte plus large de transition énergétique. Un moyen de montrer aux élèves que chacun, à son niveau, peut y contribuer. Et pourquoi pas, susciter des vocations.



Les élèves attentifs tout au long de la visite

7 bâtiments raccordés soit une surface chauffée de 4 550 m<sup>2</sup>



**CONTACT PRESSE :** Nathalie Blanc - [nblanc@siceco.fr](mailto:nblanc@siceco.fr) - 03 80 50 85 09 - 06 73 49 96 18

#### SICECO - Territoire d'énergie Côte-d'Or

Constitué en 1947, le SICECO est un syndicat mixte fermé agissant sur le territoire de la Côte-d'Or et regroupant 675 communes et 18 Établissements Publics de Coopération Intercommunale (EPCI) à fiscalité propre.

Fondé sur les grands principes de la solidarité intercommunale, il participe activement à l'aménagement du territoire, au service des élus et des usagers. Tout en respectant l'environnement, il favorise le développement économique et la qualité de vie.

Le SICECO opère dans les domaines suivants : distribution publique d'électricité, de gaz et de chaleur, éclairage public, planification énergétique, énergies renouvelables, Économies d'énergie, Achats d'énergies, bornes de recharge pour véhicules électriques, cartographie et service d'information géographique et communications électroniques.